

Руководство пользователя

Данное руководство пользователя считается также сертификатом соответствия качества. Будьте внимательнее при его хранении.

сверхдлинные волны

Терапевтическая электрогрелка для дивана

Модель: НК-4000



ООО Нью Лайф Медикал

| Приветствие

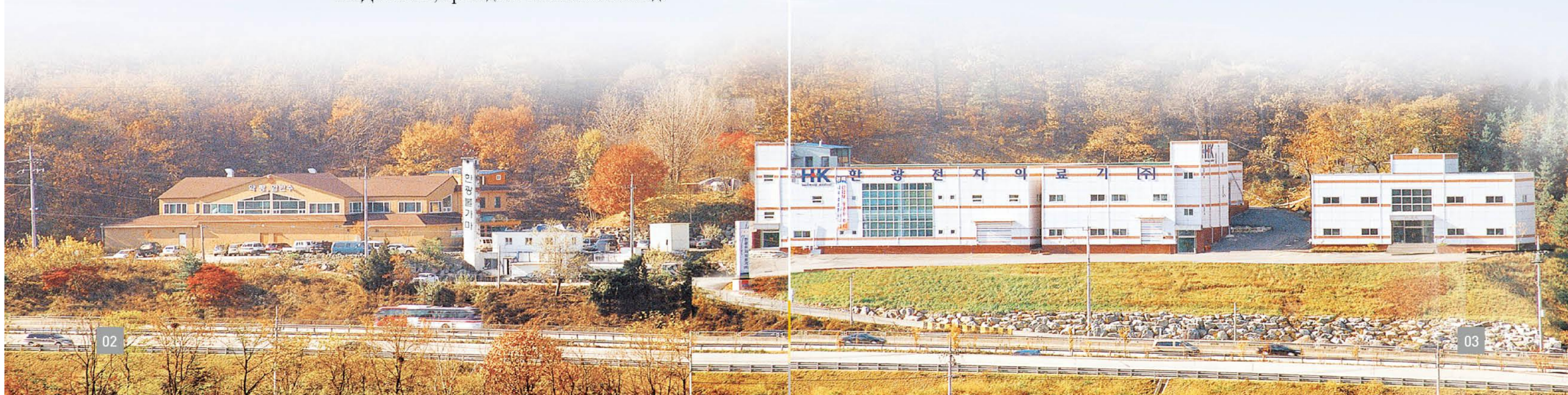
Компания «НК Ко Лтд» основана в 1993 г. Обладая высоким потенциалом в области производства и совершенной технологией, компания поставляет свои изделия внутри Кореи, а также осуществляет свои поставки в зарубежные страны. Компания успешно работает в области домашней медтехники. Президент компании «НК Ко Лтд» и его команда поставили перед собой цель-стать главным центром на мировом рынке медтехники. Для этого компания использует новейшие достижения в области медицины и техники, но при этом не забывает о традициях корейского народа. В данный момент компания НК Ко ЛТД активно продвигает свою продукцию на российский рынок.

С помощью развития медицинской науки мы смогли достичь своей мечты-продлить среднюю продолжительность жизни человека, однако при этом всегда находились в поисках основных причин заболеваний и методов профилактики, в этой связи наша команда лаборантов научно-исследовательского института, базируясь на явлениях природы, поставила перед собой задачу найти «силу самоисцеления» и разработать совершенный медицинский прибор. Длительное время команда выполняла исследовательскую и экспериментальную работу, в результате которых смогла разработать нанотехнологию, синтезируя понятие “улучшение конституции организма человека” из корейской традиционной медицины и самую передовую технологию из западной медицины, что максимально увеличила анионы и улучшила проницаемость длинноволнового инфракрасного излучения в медицинских приборах.

Ли Дже Бонг, президент компаний НК лтд.

| Содержание

- 04 Спецификация продукции
- 05 Особенность продукции
- 06 Что это такое «Сверхдлинные волны»
- 07 Свойство керамики
- 08 Эффект пирамиды и хираньи(P+H)
- 09 Предостережение
- 10 Диагностика неисправностей
- 11 Сертификаты



| Спецификация продукции

Позиция	Спецификация продукции
Наименование	Abdomen hot fomentation device
Номер сертификата безопасности	JH07637-11001
Габаритные размеры	AC 220V, 60Hz, 100W
Техника безопасности	Электродохранитель, защита от перегрева, автоматическое отключение от питания при положении SENSOR OPEN и SHORT ,защита от повышенного напряжения
Изготовитель	Компания НК Лтд.
Страна-изготовитель	MADE IN KOREA
Дата изготовления	написана в сертификате соответствия

Описание деталей терморегулятора и их способ применения



- **Включатель**
включает/выключает(в положении ON/OFF) электропитание (автоматически отключается прибор через 13 часов)
- **Ручка регулировки температуры**
отрегулирует температуру функции подогрева, вращая ручку по часовой стрелке или против неё.
- **Лампа индикатора**
в рабочем состоянии она горит



- 1 Подключите соединитель корпусной части к соединителю терморегулятор, точно следя за концами соединителей.
- 2 Подключите терморегулятор к сети электропитания.
- 3 Запустите прибор, нажав на кнопку включателя.
- 4 Установите нужную температуру.(30°C - 70°C). Установленная температура может отличаться от показываемой температуры на панели дисплея терморегулятора от действительной температуры на поверхности терморегулятора в зависимости от температуры окружающей среды)
- 5 Для безопасности терморегулятор автоматически отключается через 13 часов работы.
- 6 Для предотвращения искусственного внесения изменения в температуру действует функция удерживания(hold).
- 7 При переустановки температуры нажмите 1 раз на кнопку «регулировка температуры», в течение 3-х секунд установите новую температуру(по истечению 3-х секунд температура заново зафиксируется)
- 8 Для лечения с помощью сверхдлинных волн, нажмите кнопку питания повторно(после 30 минутной работы электрогрелка автоматически переключается на функцию нагревания.)
- 9 Для отключения электропитания, нажмите кнопку и удерживайте более 2 секунды.

| Особенность продукции

- ▼ Терапевтическая электрогрелка с PHE керамикой для дивана «Vaona», испускающая тепло и сверхдлинные волны, изготовлена из Нано Ки(энергия) керамики. Керамика изготовленная из природных минералов, измельченных до размера микрочастиц при помощи нано технологии и испеченной при температуре 1300°C. «Vaona» спроектирована с учетом вида пирамиды и Хиранья для излучения дальних инфракрасных лучей. «Vaona» улучшает кровообращение во всем организме.
- ▼ «Vaona» содержит 6 минералов в оптимальных пропорциях и выпускает обильное количество анионов и дальнего инфракрасного излучения. Во всех электрогрелках нашей компании использованы без магнитные нагревательные кабели, что дает возможность использовать их безопасно. «Vaona» собирает ауру(энергию) Вселенной которой пропитывает все человеческое тело и таким образом эффективно снимает усталость. «Vaona» собирает ауру(энергию) Вселенной которой пропитывает все человеческое тело и таким образом эффективно снимает усталость. Терапевтическую электрогрелку «Vaona» возможно использовать долго и гигиенично, так как шестиугольные керамики плотно приклеены и инородные вещества не могут попасть в зазор между керамикой. Терапевтическая электрогрелка «Vaona» выполнена из двух цветов для придания изыска.



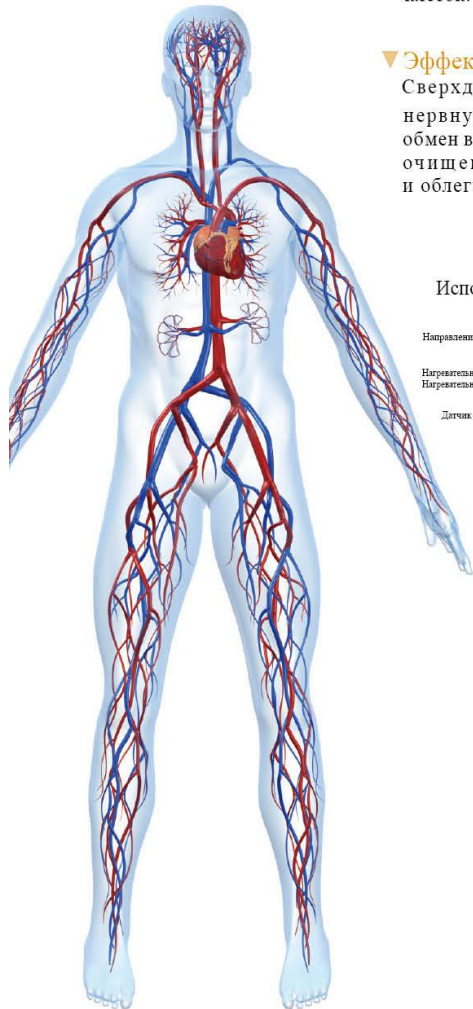
| Что это такое «Сверхдлинные волны»

▼ Что это такое «Сверхдлинные волны»

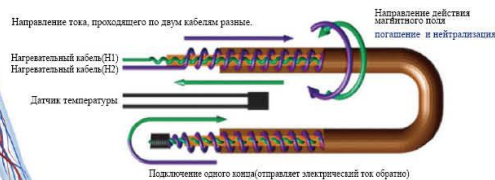
Сверхдлинные волны – это радиоволны самой низкой частоты (от 3 до 30кГц), имеющие самое длинное поле с длиной волн от 5млн до 600млн метров. Сверхдлинные волны проникают в сосудистые и нервные системы где идет процесс восстановления клеток.

▼ Эффект от сверхдлинных волн

Сверхдлинные волны интенсивно воздействуют на нервную систему человека, улучшают клеточный обмен веществ, помогают в стимулировании инкреции, очищению крови, улучшению кровообращения и облегчению болей.



Использование без магнитных нагревательных кабелей



РНЕ Керамика, накапливающая тепло с помощью нано технологий



РНЕ Керамика, заряжающая энергией.

| Свойство керамики

С помощью нанотехнологий природные натуральные материалы измельчаются до наносостояния, полученное сырье проходит обжиг при температуре свыше 1300°C, после чего получается нанокерамика «Чи», с помощью которой разработан прибор (НК--) с излучением длинноволнового инфракрасного света в сочетании форм” Хиранья “и формы” Пирамиды”.



Научная формула особенность керамики (PHNT)



Энергия “Чи” -пирамиды

+



энергия” Хиранья”- шестигранника

=



кристаллы технологии НК(NT)

1. Лучшая нанокерамика, разработанная нами это сочетание энергии Хиранья-шестигранника и передовой технологии компании НК(NT) по принципу « энергии пространства пирамиды» и энергии “Чи”, образуемая из “Вершины треугольника”.
2. В плоскости пирамиды содержится поверхность Хиранья, которая преобразуется энергией пирамиды в пространстве. С помощью науки эти свойства стали керамикой, т.е. НК-нанокерамикой (PHNT).

| Эффект пирамиды и Хираньи(Р+Н)

1. Эффект пирамиды(Р)

- Энергия пирамиды восстанавливает лезвие бритвы.
- Пирамида меняет молекулярную структуру воды на шестигранную.
- Пирамида способствует прорастанию и росту семян.
- Пирамида предотвращает гниение и превращает молоко в йогурт или сыр.
- Медитация или сон внутри пирамиды способствует заряду энергии.

2. Эффекты Хираньи(Н)

- Хиранья ускоряет рост растений.
- Молоко, поставленное на верхушке Хираньи не портится, а только обезжиривается.
- Наверху Хираньи прекращается возникновение плесени или бактерий, которые способствуют порчи.
- Улучшает концентрацию.
- Способствует позитивному и активному мышлению.
- Улучшает вкус пищи.



Что это такое РНЕ(Ругamid(Пирамида) + Hiran'ya(Хиранья) + Energy(Энергия))?



1. Шестиугольный рог (символизирует человека): шесть треугольных пирамид визуализируют форму Хираньи, за счет которого Энергия Вселенной конденсируются и распространяется.
2. Шесть треугольных пирамид (Инь, Янь): Инь (печень, сердце, селезенка, легкие, почки, перикарда = шесть органов)+Янг (желчный пузырь, тонкая кишка, желудок, толстая кишка, мочевого пузыря и матка = шесть внутренних органов).
3. Круг (У-Син: пять элементов): Янг (воскресенье), Инь (понедельник), пять элементов (вторник, среда, четверг, пятница, суббота).
4. 12 треугольных пирамид: означают знаки китайского зодиака.
5. 24 пирамиды треугольной формы: означают 24 сезона.
6. Большой Круг: символизирует пространство большого космоса.

※ РНЕ Керамика является керамикой, спроектированной для получения Энергии из пространства большого космоса в солнечную систему, и затем с солнечной системы в человека.

| Предостережение

В целях безопасности перед началом эксплуатации внимательно прочтите настоящее предостережение. Полом, неисправность, повреждение, вызванное небрежным пользователем обращением не подлежит к гарантийному обслуживанию и за них не обязуется нести ответственность компания-изготовитель и агентство.



① Держите корпусную часть и терморегулятор подальше от влаги (вода, жидкость).



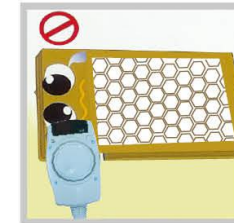
② Не допускайте сильных ударов по корпусной части терморегулятора и не ставьте тяжелые вещи на корпусную часть и терморегулятор.



③ Не позволяйте детям и пожилым людям самостоятельно работать с прибором.



④ Не разбирайте терморегулятор самостоятельно.



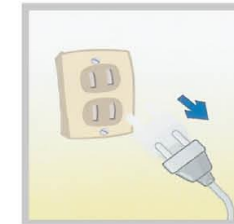
⑤ Перед эксплуатацией терморегулятор вынуть из чехла.



⑥ Не допускайте механические повреждения (царапины, порезы) острыми предметами, такими как нож, гвоздь, ножницы.



⑦ Не допускайте чтобы дети прыгали и бегали по корпусу пульта.



⑧ При длительном перерыве в пользовании нужно отключить от сети электропитания

Во избежание несчастных случаев внимательно изучите инструкцию по применению..



| Диагностика неисправностей

▶ Правило хранения и ухода за прибором(НК--)

1. После работы нужно отключить терморегулятор от сети электропитания. Упаковать терморегулятор отдельно.
2. После работы нужно зачехлить корпусную часть в целях защиты от повреждения.
3. При перемещении необходимо упаковать все детали.
4. Храните в сухом помещении

▶ О модификации прибора (НК--):

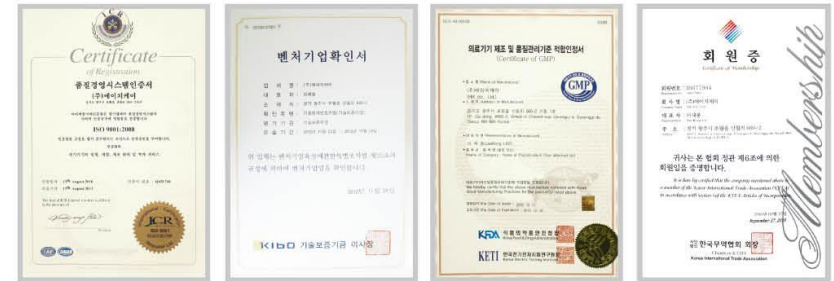
1. Отключить прибор от сети электропитания.
2. При неисправности самим ни разбирать, ни ремонтировать, а немедленно связаться с Дилером или Сервисным центром компании-изготовителя.
3. Запрещается вносить изменения в конструкцию прибора.
4. При повреждении электропроводов ,замену осуществляет изготовитель или специалисты в Сервисном центре изготовителя.

▶ Правило хранения или условий хранения

1. Хранить в сухом помещении.
2. Хранить в проветриваемых помещениях.
3. Не допускать прикосновения прибора с металлом.

Признаки неисправностей	Причина неисправности	Меры устранения
Температура корпусной части медленно поднимается.	<ol style="list-style-type: none"> 1. Приняв эксплуатацию прибора 2. После длительного перерыва в использовании 3. При плохом соединении соединителей 4. После завершения функции таймера 	<ol style="list-style-type: none"> 1. Не использовать прибор 1-2 дня. После включить, поставив ручку регулировки температуры на « максимум», тогда температура автоматически поднимется до максимальной 2. Отсоединить соединитель и заново соединить его 3. Убедиться в том, что ли «лампа» функция подогрева”.
При использовании не работает функция «подогрев»	<ol style="list-style-type: none"> 1. При воздействии удара на аппарат или поврежден регулятор. 2. При неплотном соединении на соединительной панели терморегулятора. 3. При повреждении корпусной части 	<ol style="list-style-type: none"> 1. Поставьте выключатель питания в положение OFF, затем верните выключатель в положение ON. 2. Убедитесь в том, плотно ли подключен соединитель регулятор к соединителю корпусной части. 3. Немедленно обратитесь в Службу клиентской поддержки в компании-изготовители или в Дилер или в Сервисный центр.
В случае, когда высветиться “Er” на панели дисплея терморегулятора.	<ol style="list-style-type: none"> 1. При разрыве в проводах сенсора или соединителей. 	<ol style="list-style-type: none"> 1. Обращайтесь в Сервисный центр

| Сертификаты



◆ Сертификат соответствия качества ◆

Настоящим сертификатом подтверждается качество данной продукции в следующем

Гарантийный срок	1 год с момента приобретения		
Дата приобретения	ДД	ММ	ГГ
Покупатель	адрес :		
	Ф.И.О. :		
	Номер тел. :		
агенство	агенство :		
	покупателя :		
	адрес :		
	Номер тел. :		

1. Данная продукция выпускается с обязательным контролем качества на каждом этапе производства.
2. Не исправность, возникающая при нормальном использовании подлежит к гарантийному ремонту в течение 1 года с момента приобретения в соответствии с законом «О защите прав потребителей»
3. При возникновении неисправностей обратитесь к дилеру или в отдел обслуживания клиентов.
4. Гарантийные обязательства не распространяется на повреждения:
 - ① Повреждения, вызванные неправильным использованием, небрежным обращением пользователя
 - ② Повреждения вызванные самостоятельным ремонтом, не производителем данного изделия
 - ③ Повреждения вызванные механическим воздействием (удар, падение) на продукцию
 - ④ в случае потери данного сертификата качества
 - ⑤ В случае отсутствия в данном сертификате даты приобретения, штампа начальника агенства
 - ⑥ В случае повреждения изделия ,номер изготовителя на гарантийном талоне

[Изготовитель]

 **HK Co.,Ltd.**

▪ <http://www.hkmedical.co.kr>